



**Siemianowicka Spółdzielnia  
Mieszkaniowa  
ul. Westerplatte 20  
41-106 Siemianowice Śląskie**

## **INFORMACJA DLA UŻYTKOWNIKA**

Wzrost kosztów ogrzewania stawia coraz większe wymagania urządzeniom pomiarowym, przy pomocy których rozlicza się zużycie ciepła w lokalach indywidualnych. Rzetelne i sprawiedliwe rozliczenie kosztów zużycia energii cieplnej wymaga dokładnych i niezawodnych urządzeń, będących zarówno dla odbiorców ciepła (mieszkańców) jak i jego dostawcy (zarządcy budynku) godnym zaufania przyrządem pomiarowym. **W Państwa mieszkaniu zostały zamontowane elektroniczne podzielniki kosztów ogrzewania WHE502 firmy Siemens, wyposażone w dwuczujnikowy system pomiaru temperatury.** Urządzenia te spełniają wszelkie wymagania obowiązującej w Polsce normy PN EN 834.

Poniżej znajdziecie Państwo kilka istotnych informacji na temat działania podzielnika i jego funkcji.

### **Elektroniczny podzielnik kosztów WHE502**

**Urządzenie mikroprocesorowe z dwuczujnikowym systemem pomiaru temperatury, służące do ustalania indywidualnych kosztów ogrzewania.**

#### **Jak działa podzielnik?**

Urządzenie mierzy temperaturę powierzchni grzejnika oraz temperaturę pomieszczenia przy użyciu dwóch precyzyjnych czujników. Określenie „zużycia” ciepła wymaga ciągłej kontroli i analizy różnicy temperatury, której wartości są sumowane w czasie i przeliczane na „zużycie” w postaci liczby jednostek wskazywanej na ekranie wyświetlacza. Wynik podawany jest na wyświetlaczu w postaci liczby bezwymiarowej (liczby jednostek), ponieważ dla celu podziału kosztów potrzebny jest tylko procentowy udział „zużytego” ciepła każdego grzejnika w ogólnej ilości ciepła.

Przygotowanie podzielnika do pracy następuje poprzez odpowiednie zaprogramowanie wartości parametrów przy użyciu specjalistycznego adaptera lub komputera.

#### **Zalety podzielnika WHE502**

Jedną z podstawowych zalet podzielnika elektronicznego jest zarejestrowanie „zużycia” ciepła dowolnego dnia wybranego miesiąca i zapamiętanie tej wielkości przez następny rok. Oznacza to, że zapis wartości zużycia odbywa się automatycznie i jednocześnie u wszystkich użytkowników w danej jednostce rozliczeniowej, natomiast odczytu dokonać można także w innym terminie.

Podzielnik WHE502 posiada kilka rozwiązań konstrukcyjnych, które uniemożliwiają naliczanie „zużycia” ciepła w przypadku gdy nie jest ono faktycznie pobierane. W miesiącach letnich (czerwiec, lipiec i sierpień) urządzenie automatycznie wyłącza się, przez co **nie ma możliwości rejestracji ciepła będącego wynikiem nagrzewania pomieszczenia w inny sposób niż poprzez grzejniki.** **Ponadto urządzenie posiada elektroniczne zabezpieczenie przed próbą nielegalnego zdjęcia lub manipulacją, sygnalizowane komunikatem „Open”.**

#### **Odczyt**

Podzielnik automatycznie, w określonym dniu, zapamiętuje wielkość „zużycia” w danym okresie rozliczeniowym. Rejestr „zużycia” bieżącego zostaje wyzerowany i cykl pomiarowy rozpoczyna się na nowo, jednakże wartość z zakończonego okresu rozliczeniowego zostaje zapamiętana i jest dostępna do odczytu przez następne 12 miesięcy (wskazanie z literką M na wyświetlaczu) Podzielnik wyposażony został w mechanizm automatycznej zmiany wskazań wyświetlacza, co umożliwia kontrolę wartości zużycia zapisanych w pamięci urządzenia. **Odczyt podzielnika jest zatem szybki, prosty, a przede wszystkim jednoznaczny i czytelny dla wszystkich.**

#### **UWAGA!**

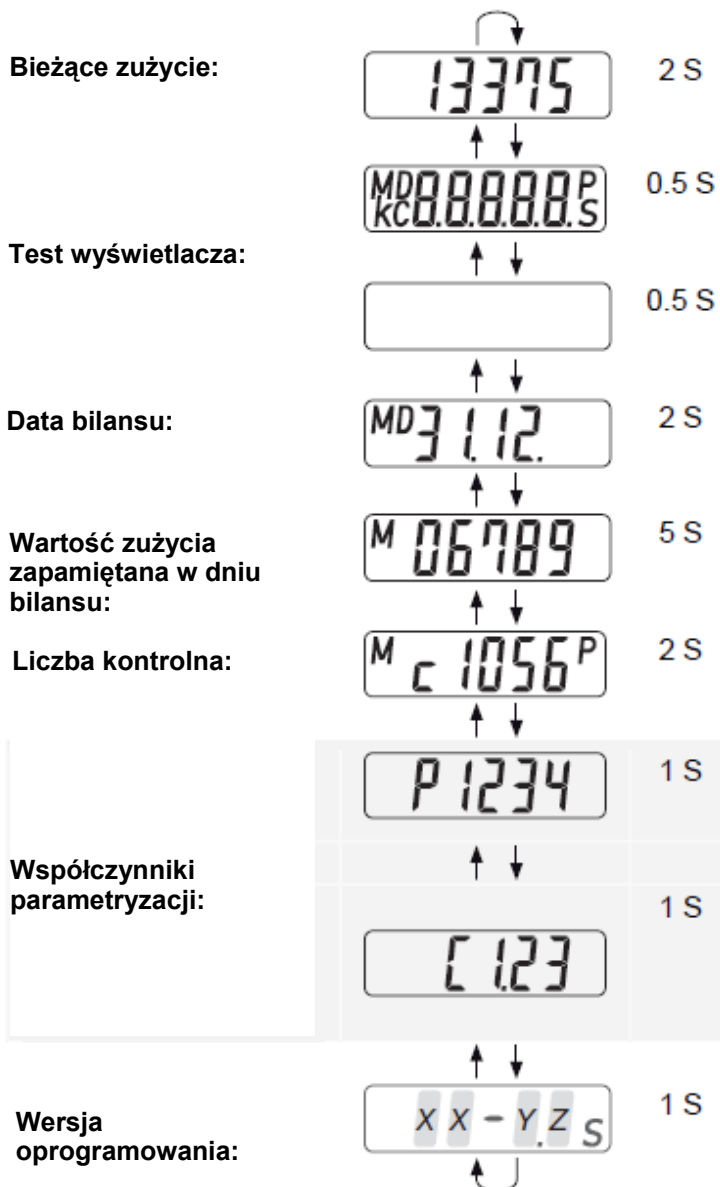
Prosimy o zrozumienie, że podzielnik, nawet elektroniczny, nie jest licznikiem, lecz urządzeniem pomocniczym, za pomocą którego dokonuje się podziału kosztów ogrzewania, proporcjonalnie do pobranego ciepła przez każdy grzejnik. Nie można zatem bezpośrednio określić wysokości rachunku za ogrzewanie na podstawie tylko wskazań podzielników w swoim mieszkaniu. Dopiero znajomość wskazań u wszystkich lokatorów, a także parametrów poszczególnych grzejników w powiązaniu z określeniem współczynników usytuowania mieszkań w budynku, pozwala na precyzyjne określenie indywidualnych kosztów zużycia ciepła danego mieszkania.



**Elektroniczny dwuczujnikowy podzielnik kosztów ogrzewania WHE502**

**WAŻNE ! PRZECZYTAJ I ZACHOWAJ !!!**

**Kolejne wartości i wskazania ukazujące się na wyświetlaczu w pętli:**



**Inne możliwe wskazania:**

Oznaczenie błędu działania podzielnika:



Sygnal wyczerpanej baterii:



Podzielnik został samowolnie rozplombowany przez użytkownika lokalnego:

